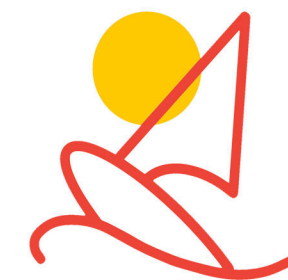


**LAS ISLAS**





# LAS ISLAS

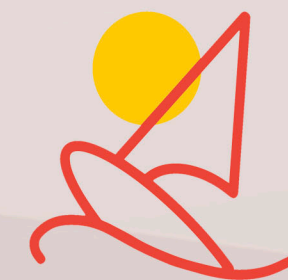




**LAS ISLAS**



Esta imagen es orientativa no vinculante



**LAS ISLAS**



Esta imagen es orientativa no vinculante



**LAS ISLAS**



Esta imagen es orientativa no vinculante



**LAS ISLAS**



Esta imagen es orientativa no vinculante



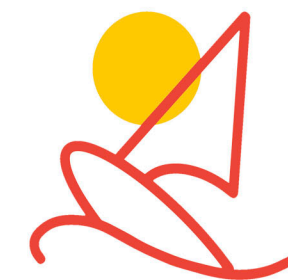
**LAS ISLAS**

PLANTA BAJA



CUADRO DE SUPERFICIES

	USO	SUPERFICIE CONSTRUIDA (m2)
VILLA TIPO A "CÓRCEGA"	Vivienda	120,84



# LAS ISLAS

PLANTA 1ª



## CUADRO DE SUPERFICIES

	USO	SUPERFICIE CONSTRUIDA (m2)
VILLA TIPO A "CÓRCEGA"	Vivienda	120,84





**LAS ISLAS**



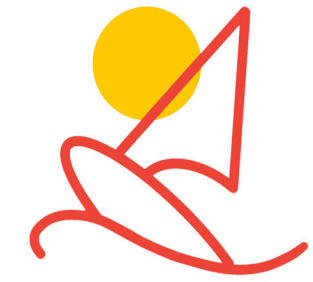
Esta imagen es orientativa no vinculante



**LAS ISLAS**



Esta imagen es orientativa y no vinculante



**LAS ISLAS**

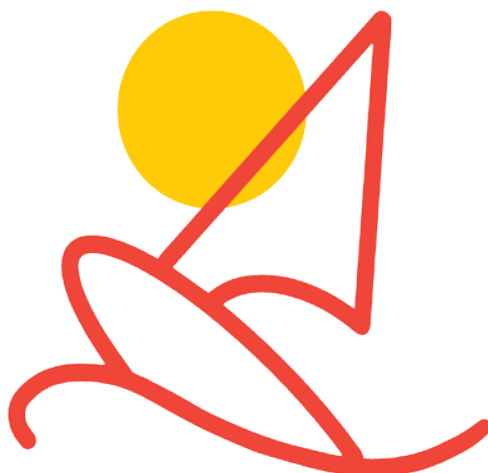
# RESIDENCIAL ESTRELLA DE MAR

## PLANTA BAJA



## CUADRO DE SUPERFICIES

	USO	SUPERFICIE CONSTRUIDA (m2)
VILLA TIPO D "IBIZA"	Vivienda	66,14



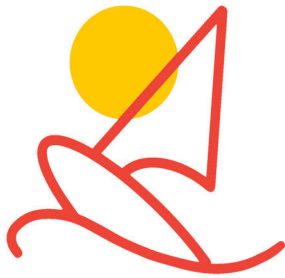
# LAS ISLAS

**TOUR VIRTUAL SHOWHOUSE – CÓRCEGA**

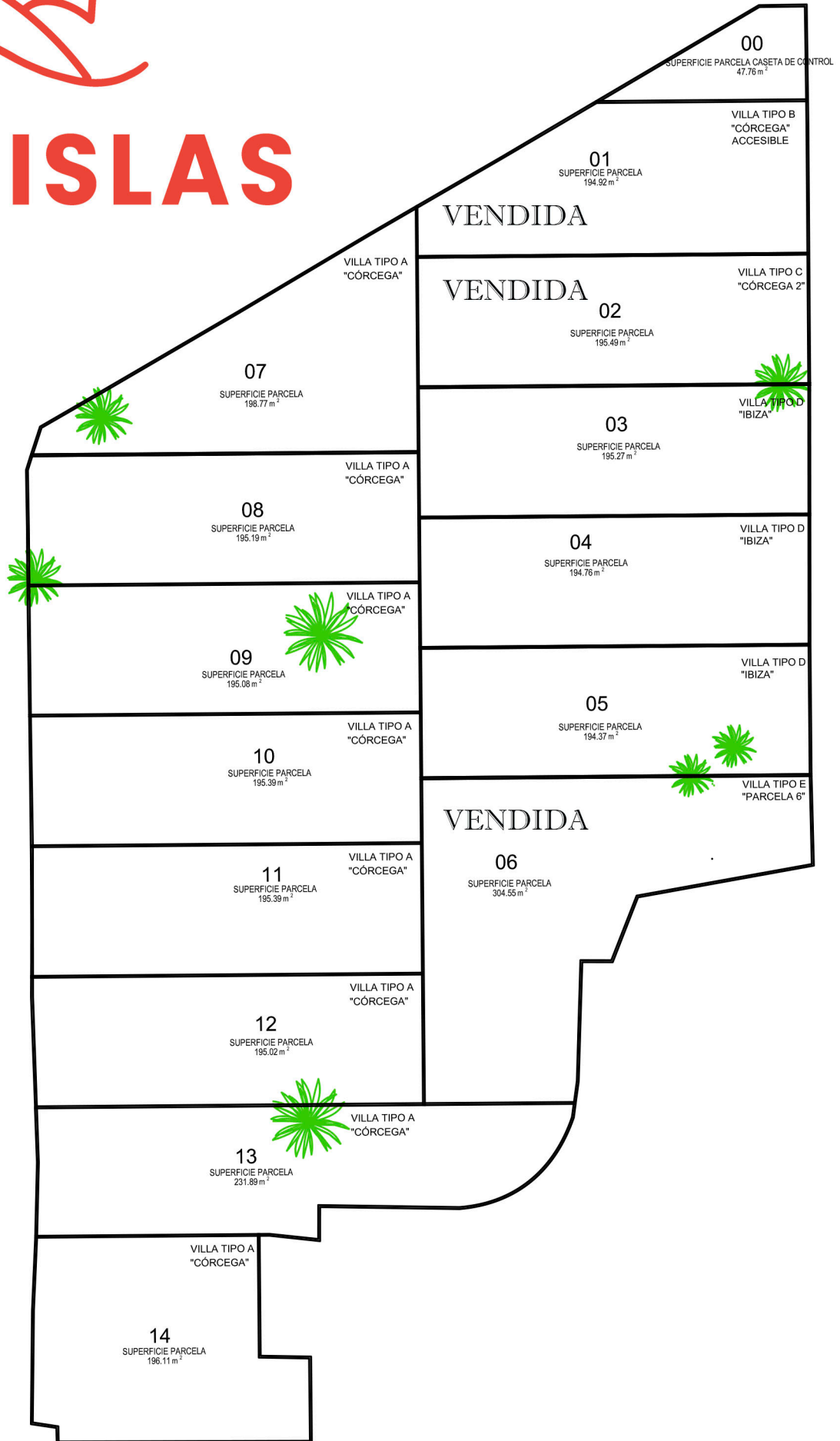
**3 BEDROOMS – 3 BATHROOMS**

**PINCHA EN EL ENLACE / CLICK ON THE LINK BELOW:**

**<https://my.matterport.com/models/9FPfEbRUbLU?section=media>**



# LAS ISLAS



# PRICE LIST 2023



PLOT	PROPERTY TYPE	BEDS	BATHS	M2 BUILT	M2 PLOT	PRICE EUROS
1	<b>SOLD</b>	--	--	--	--	--
2	<b>SOLD</b>	--	--	--	--	--
3	IBIZA	2	2	66.14	195.27	249,900
4	IBIZA	2	2	66.14	194.76	249,900
5	IBIZA	2	2	66.14	194.37	249,900
6	<b>SOLD</b>	--	--	--	--	--
7	CÓRCEGA - CORNER	3	3	120.84	198.77	364,900
8	CÓRCEGA	3	3	120.84	195.19	349,900
9	CÓRCEGA	3	3	120.84	195.08	349,900
10	CÓRCEGA	3	3	120.84	195.39	349,900
11	CÓRCEGA	3	3	120.84	195.39	349,900
12	CÓRCEGA	3	3	120.84	195.02	349,900
13	CÓRCEGA - EXTRA PLOT	3	3	120.84	231.89	355,900
14	CÓRCEGA - CORNER	3	3	120.84	196.11	364,900

Prices exclude 21% VAT, reimbursable when touristic rentals start to be declared.

**All properties are equipped with:**

- Private swimming pool
- Complete set of white goods, including TV's
- Central Air conditioning (hot/cold)
- Furniture, curtains, tableware, bed clothes
- Ready to move in and rent it

**Payment terms**

- 6.000 + 21% VAT with reservation
- 50% + VAT, 30 days from signing purchase contract - 6.000 from reservation
- 20% + VAT, with rough construction
- 30% + VAT, with signing deeds

VAT 21% NOT INCLUDED ON PRICES

**Prices valid from 1/2/2023**